



# Kvalitetsindex

Standard, handläggare

Wäxthuset Väddö AB

Rapport 2019-04-10

**Resultat samt jämförelser med samtliga intervjuer under  
2018-04-01 - 2019-03-31**



Tingsgatan 2A, 827 32 Ljusdal • 0651-160 40 • Fax: 0651-71 19 80 • info@ssil.se • www.ssil.se

## **Innehåll**

### **SSIL Kvalitetsindex**

- Strategi och metod
- Antal intervjuer, medelbetyg totalt samt på respektive fråga och antal bortfall
- Jämförelse med samtliga intervjuade verksamheter
- Genomförda intervjuer

## Strategi och metod

SSIL har arbetat med kvalitetsenkäter/intervjuer sedan 1999. På uppdrag av verksamheter har vi intervjuat ansvariga placerare med syfte att fånga upp synpunkter, erfarenheter och bedömningar av verksamheter.

Data och information samlas in genom telefonintervjuer med ansvarig placerare.

Ansvarig placerare, respondent, får svara på ett förutbestämt och enhetligt frågeformulär/enkät. Frågornas formulering redovisas i nästa avsnitt. Frågeformulär med beskrivning finns också att hämta på vår hemsida eller kan beställas direkt från oss.

Alla aktuella/pågående placeringar under den senaste 12-månaders perioden utgör underlaget för att genomföra intervjuerna. Det eventuella bortfall som blir orsakas av att ansvarig placerare har slutat eller bytt jobb och en ny person kanske inte har blivit tillräckligt insatt i placeringen för att kunna svara på frågorna vid intervjutillfället.

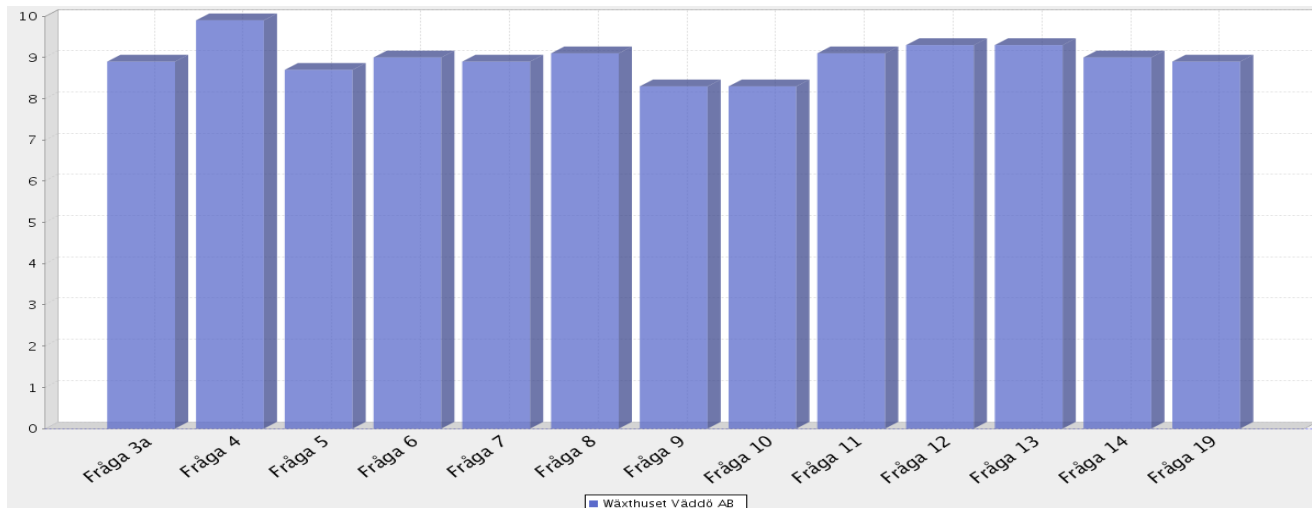
Genomförda intervjuer rapporteras löpande (om kund så önskar). När samtliga intervjuer har genomförts sammanställs hela rapporten. Till den bifogas en separat rapport med uppgifter om ev. bortfall.

Varje månad uppdateras jämförelsetalen.

SSIL

**Wäxthuset Väddö AB**

**Medelbetyg totalt samt på respektive fråga**



**Aktuell verksamhet**

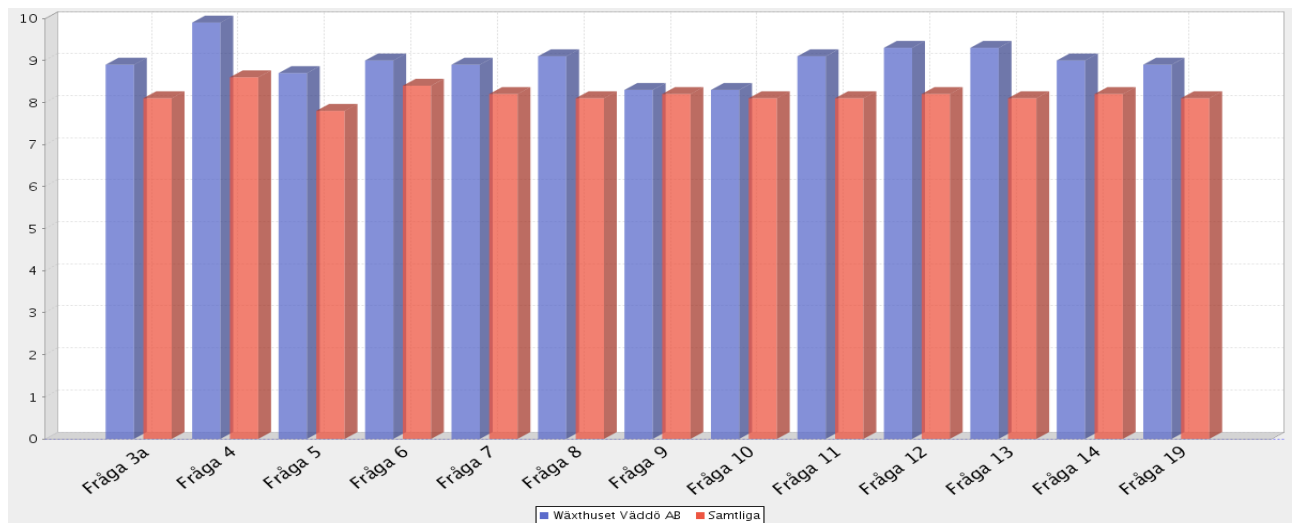
Medelbetygen bygger på intervjuer genomförda: [2018-04-09 - 2019-04-09](#)

Antal intervjuer: [14](#)

Medelbetyg för samtliga frågor (av 10 möjliga): [8.9](#)

Antal bortfall: [6](#)

Fråga 3a. Information om verksamheten	<a href="#">8.9</a>
Fråga 4. Mottagande och introduktion	<a href="#">9.9</a>
Fråga 5. Verksamhetens arbete kring genomförandeplanen	<a href="#">8.7</a>
Fråga 6. Verksamhetens omvårdnadsinsatser	<a href="#">9.0</a>
Fråga 7. Verksamhetens arbete med att motivera klienten	<a href="#">8.9</a>
Fråga 8. Social kontroll	<a href="#">9.1</a>
Fråga 9. Arbete och studier	<a href="#">8.3</a>
Fråga 10. Fritidsaktiviteter	<a href="#">8.3</a>
Fråga 11. Nätverksarbete	<a href="#">9.1</a>
Fråga 12. Uppföljning och rapportering kring klienten	<a href="#">9.3</a>
Fråga 13. Utslussning	<a href="#">9.3</a>
Fråga 14. Placeringens lämplighet	<a href="#">9.0</a>
Fråga 19. Helhetsbedömning	<a href="#">8.9</a>

**Wäxthuset Vaddö AB****Jämförelse mellan den aktuella verksamheten och samtliga intervjuade verksamheter**

	<b>Aktuell verksamhet</b>	<b>Samtliga verksamheter</b>
Medelbetygen bygger på intervjuer	2018-04-09 - 2019-04-09	2018-04-01 - 2019-03-31
Antal intervjuer:	14	3285
Medelbetyg för samtliga frågor (av 10 möjliga):	8.9	8.2
Antal bortfall:	6	

**Nedan redovisas medelbetyg på respektive fråga för den aktuella verksamheten samt, inom parantes, för samtliga intervjuade verksamheter.**

Fråga 3a. Information om verksamheten	8.9	(8.1)
Fråga 4. Mottagande och introduktion	9.9	(8.6)
Fråga 5. Verksamhetens arbete kring genomförandeplanen	8.7	(7.8)
Fråga 6. Verksamhetens omvårdnadsinsatser	9.0	(8.4)
Fråga 7. Verksamhetens arbete med att motivera klienten	8.9	(8.2)
Fråga 8. Social kontroll	9.1	(8.1)
Fråga 9. Arbete och studier	8.3	(8.2)
Fråga 10. Fritidsaktiviteter	8.3	(8.1)
Fråga 11. Nätverksarbete	9.1	(8.1)
Fråga 12. Uppföljning och rapportering kring klienten	9.3	(8.2)
Fråga 13. Utslussning	9.3	(8.1)
Fråga 14. Placeringens lämplighet	9.0	(8.2)
Fråga 19. Helhetsbedömning	8.9	(8.1)

Intervjuad

Kriminalvård

C 1102784 M 424890

PC 928432 S 2

Intervjudatum 2019-03-21

**Kommentar om intervjun:**

**1. Är aktuell placering pågående i verksamheten just nu?**

Nej, placeringen avslutades i januari 2019.

**2. Vilken typ av placering gäller det (familj, vuxen, barn, par, förälder och barn, akutplacering, behandling, utredning, vård etc.)?**

Det gällde kontraktsvård.

**3a. Om Du fick betygsätta den information som ni fick om verksamheten, innan ert beslut om placering, vilket betyg mellan 1 och 10 skulle Du då sätta, där 1 = mycket dåligt och 10 = bästa tänkbara?**

Betyg

-

Det var ej jag som placerade klienten men jag antar att min kollega fick information. Placeringen gjordes i samråd med socialtjänsten. Kan inte betygsätta.

**3b. Hur fick du kännedom om verksamheten (placeringservice, kollega, broschyr, utskick etc.)?**

Jag hade kännedom genom en tidigare klient som var placerad där.

**4. Om Du fick betygsätta mottagande och introduktion av er klient, vilket betyg mellan 1 och 10 skulle Du då sätta, där 1 = mycket dåligt och 10 = bästa tänkbara?**

Betyg

-

Mottagandet gick bra, även om det var en väldigt problematisk klient. Kan inte betygsätta.

**5. Om Du fick betygsätta verksamhetens arbete kring klientens genomförandeplan (upprättande, revideringar, arbetet enligt denna plan etc.), vilket betyg mellan 1 och 10 skulle Du då sätta, där 1 = mycket dåligt och 10 = bästa tänkbara?**

De genomförde allt de skulle enligt planen och lyckades med en svår klient.

Betyg  
10

**6. Om Du fick betygsätta verksamhetens omvårdnadsinsatser gentemot klienten (kost, logi, dagliga rutiner etc.), vilket betyg mellan 1 och 10 skulle Du då sätta, där 1 = mycket dåligt och 10 = bästa tänkbara?**

Jag är dåligt insatt i omvårdnadsinsatserna, då jag kom in sent i ärendet. Jag har inte hört något negativt men kan inte betygsätta.

Betyg  
-

**7. Om Du fick betygsätta verksamhetens arbete med att motivera klienten till samverkan enligt den individuellt upprättade behandlingsplanen, vilket betyg mellan 1 och 10 skulle Du då sätta, där 1 = mycket dåligt och 10 = bästa tänkbara?**

Motivationsarbetet fungerade bra.

Betyg  
10

**8. Om Du fick betygsätta verksamhetens sociala kontroll av klienten (kontroll av destruktivt beteende, kriminalitet, missbruk och begränsning av rörelsefrihet), vilket betyg mellan 1 och 10 skulle Du då sätta, där 1 = mycket dåligt och 10 = bästa tänkbara?**

Det gjordes en plan för kontroll och de tog slumpvisa drogkontroller minst två gånger per vecka. Det gjordes även närvarokontroller.

Betyg  
10

**9. Om Du fick betygsätta möjligheten till arbete och studier för klienten, vilket betyg mellan 1 och 10 skulle Du då sätta, där 1 = mycket dåligt och 10 = bästa tänkbara?**

Klienterna kunde delta i olika grupper, hjälpa till i köket och så. Det var dock inte så aktuellt, då det var behandling som var i fokus. Kan inte betygsätta.

Betyg  
-

**10. Om Du fick betygsätta möjligheten till fritidsaktiviteter för klienten, vilket betyg mellan 1 och 10 skulle Du då sätta, där 1 = mycket dåligt och 10 = bästa tänkbara?**

Det fanns ett bra utbud av aktiviteter på stället och de uppmuntrade även till aktiviteter utanför verksamheten.

Betyg  
10

**11. Om Du fick betygsätta verksamhetens arbete med klientens föräldrar/anhöriga (anhörigboende, umgängesmöjligheter och övrig kontakt), vilket betyg mellan 1 och 10 skulle Du då sätta, där 1 = mycket dåligt och 10 = bästa tänkbara?**

Betyg

10

Verksamheten uppmanar klienterna till bra kontakt med anhöriga samt ledigheter hos dem. Det fanns en bra plan för att klienten skulle få bra relationer med sitt nätverk.

**12. Om Du fick betygsätta uppföljning och rapportering kring klienten från verksamhetens sida (regelbundna möten, muntlig information, skriftliga rapporter etc.), vilket betyg mellan 1 och 10 skulle Du då sätta, där 1 = mycket dåligt och 10 = bästa tänkbara?**

Betyg

10

Uppföljning och rapportering fungerade bra. Jag fick månadsrapporter och de hörde av sig om det var något.

**13. Om Du fick betygsätta verksamhetens planering och genomförande av utslussning av klienten, vilket betyg mellan 1 och 10 skulle Du då sätta, där 1 = mycket dåligt och 10 = bästa tänkbara?**

Betyg

7

Frågar man socialtjänsten, har de nog en del att säga om utslussen. De kände sig överkörda av Wäxthuset. Det blev bra för klienten men utslussen skedde ej i samverkan, som det var tänkt.

**14. Om Du fick betygsätta denna placering ifråga om hur väl den passade/matchade klienten, vilket betyg mellan 1 och 10 skulle Du då sätta, där 1 = mycket dåligt och 10 = bästa tänkbara?**

Betyg

10

Ingen kommentar.

**15. Skulle Du i ett liknande ärende rekommendera en placering inom samma verksamhet?**

Ja.

**16. Vilka anser Du är verksamhetens starkaste sidor?**

Verksamhetens starkaste sida är att de kan anpassa sig efter klienternas mottaglighet, utan att tappa syftet med behandlingen. De får med sig klienterna, trots att det är svårt.



**17. Vilka anser Du är verksamhetens svagaste sidor?**

En svag sida var att jag fick ledighetsansökningarna alldeles för kort inpå, fast vi varit tydliga med att det måste ske i tid. Verksamheten går med klienterna, fast de vet att det inte kommer att fungera och så får vi ta det negativa beslutet med klienten. De måste vara mer tydliga i instruktionen till klienterna gällande detta samt också våga stå för det.

**18. Är det någon typ av tjänst eller kompetens som Du saknar hos den här verksamheten i samband med placeringar?**

Nej.

**19. Med utgångspunkt från Dina erfarenheter, vilket betyg mellan 1 och 10 skulle Du då ge verksamheten som en helhetsbedömning, där 1 = mycket dåligt och 10 = bästa tänkbara?**

Betyg

10

Ingen kommentar.

**Övriga kommentarer och synpunkter**

Inga övriga kommentarer.

Intervjuad

Kriminalvård

C 1102784 M 423207

PC 928432 S 2

Intervjudatum 2019-03-06

**Kommentar om intervjun:**

Namngiven handläggare är föräldraledig. Mejlar verksamheten, som hänvisar till denna handläggare istället.

**1. Är aktuell placering pågående i verksamheten just nu?**

Ja, placeringen påbörjades i september 2018.

**2. Vilken typ av placering gäller det (familj, vuxen, barn, par, förälder och barn, akutplacering, behandling, utredning, vård etc.)?**

Det gäller kontraktsvård för en vuxen person.

**3a. Om Du fick betygsätta den information som ni fick om verksamheten, innan ert beslut om placering, vilket betyg mellan 1 och 10 skulle Du då sätta, där 1 = mycket dåligt och 10 = bästa tänkbara?**

Betyg

-

Min kollega gjorde placeringen och jag tog över när klienten var placerad. Det är dock utredarna som får informationen. Kan inte betygsätta.

**3b. Hur fick du kännedom om verksamheten (placeringservice, kollega, broschyr, utskick etc.)?**

Jag hade haft placeringar där innan och varit till verksamheten i olika ärenden.

**4. Om Du fick betygsätta mottagande och introduktion av er klient, vilket betyg mellan 1 och 10 skulle Du då sätta, där 1 = mycket dåligt och 10 = bästa tänkbara?**

Betyg

-

Jag har bara hört klientens ord och han önskade själv att få komma till verksamheten och trivdes bra från början. Han fick ett bra mottagande från andra klienter och från personalen. Kan inte betygsätta.

**5. Om Du fick betygsätta verksamhetens arbete kring klientens genomförandeplan (upprättande, revideringar, arbetet enligt denna plan etc.), vilket betyg mellan 1 och 10 skulle Du då sätta, där 1 = mycket dåligt och 10 = bästa tänkbara?**

Arbetet fungerar bra, jag kan inte säga något annat. Allt passar inte alla, så de anpassar lite efter förutsättningar som ålder och fysiska krämpor. De försöker göra det så bra som möjligt för klienten.

Betyg  
8

**6. Om Du fick betygsätta verksamhetens omvårdnadsinsatser gentemot klienten (kost, logi, dagliga rutiner etc.), vilket betyg mellan 1 och 10 skulle Du då sätta, där 1 = mycket dåligt och 10 = bästa tänkbara?**

Min uppfattning är att de har mycket god omvårdnad.

Betyg  
9

**7. Om Du fick betygsätta verksamhetens arbete med att motivera klienten till samverkan enligt den individuellt upprättade behandlingsplanen, vilket betyg mellan 1 och 10 skulle Du då sätta, där 1 = mycket dåligt och 10 = bästa tänkbara?**

Motivationsarbetet fungerar väldigt bra, de är duktiga på det.

Betyg  
9

**8. Om Du fick betygsätta verksamhetens sociala kontroll av klienten (kontroll av destruktivt beteende, kriminalitet, missbruk och begränsning av rörelsefrihet), vilket betyg mellan 1 och 10 skulle Du då sätta, där 1 = mycket dåligt och 10 = bästa tänkbara?**

De följer upp bra, tar drogprover två gånger per vecka, samt utandningsprover varje dag.

Betyg  
9

**9. Om Du fick betygsätta möjligheten till arbete och studier för klienten, vilket betyg mellan 1 och 10 skulle Du då sätta, där 1 = mycket dåligt och 10 = bästa tänkbara?**

Klienten är inte riktigt där än och ska inte in i så mycket annat än behandlingen. Jag vet ej vad de kan erbjuda och kan inte betygsätta.

Betyg  
-

**10. Om Du fick betygsätta möjligheten till fritidsaktiviteter för klienten, vilket betyg mellan 1 och 10 skulle Du då sätta, där 1 = mycket dåligt och 10 = bästa tänkbara?**

Möjligheten till aktiviteter är väldigt bra. De erbjuder klienterna att åka iväg till en sporthall, gå på bio och så. De har aktiviteter två kvällar i veckan och på helgerna. Kan inte betygsätta.

Betyg  
-

**11. Om Du fick betygsätta verksamhetens arbete med klientens föräldrar/anhöriga (anhörigboende, umgängesmöjligheter och övrig kontakt), vilket betyg mellan 1 och 10 skulle Du då sätta, där 1 = mycket dåligt och 10 = bästa tänkbara?**

Betyg

-

Jag vet att de jobbar mycket med de anhöriga, men just för den här personen är det inte det primära, så det är inte aktuellt med något nätverksarbete. Jag vet att om man har barn jobbar de för goda relationer med den andra föräldern och så. Kan inte betygsätta.

**12. Om Du fick betygsätta uppföljning och rapportering kring klienten från verksamhetens sida (regelbundna möten, muntlig information, skriftliga rapporter etc.), vilket betyg mellan 1 och 10 skulle Du då sätta, där 1 = mycket dåligt och 10 = bästa tänkbara?**

Betyg

10

Jag får regelbundna månadsrapporter, jag ringer dem en gång i månaden och de håller mycket kontakt och vill att jag kommer dit och hälsar på. De är tillgängliga och snabba på att svara.

**13. Om Du fick betygsätta verksamhetens planering och genomförande av utslussning av klienten, vilket betyg mellan 1 och 10 skulle Du då sätta, där 1 = mycket dåligt och 10 = bästa tänkbara?**

Betyg

-

Det är lite tidigt med utslussning, men de pratar om att bevilja ledigheter och de pushar klienten till att komma igång med förberedelser för att komma ut i samhället. Han har ett hem att komma hem till. Kan inte betygsätta.

**14. Om Du fick betygsätta denna placering ifråga om hur väl den passade/matchade klienten, vilket betyg mellan 1 och 10 skulle Du då sätta, där 1 = mycket dåligt och 10 = bästa tänkbara?**

Betyg

10

Jag tror inte att klienten skulle kunna få det så mycket bättre någon annanstans och klienten är också nöjd.

**15. Skulle Du i ett liknande ärende rekommendera en placering inom samma verksamhet?**

Ja.

**16. Vilka anser Du är verksamhetens starkaste sidor?**

De starkaste sidorna är deras behandling, att de uppmuntrar till samhörighet, så att man får en känsla av att höra till gruppen. De har en väldigt god sammanhållning och får klienterna att känna sig behövda.

**Wäxthuset Vaddö AB**

**17. Vilka anser Du är verksamhetens svagaste sidor?**

Jag kan ej komma på några förbättringsområden.

**18. Är det någon typ av tjänst eller kompetens som Du saknar hos den här verksamheten i samband med placeringar?**

Nej, det är inget jag kan komma på nu.

**19. Med utgångspunkt från Dina erfarenheter, vilket betyg mellan 1 och 10 skulle Du då ge verksamheten som en helhetsbedömning, där 1 = mycket dåligt och 10 = bästa tänkbara?**

Ingen kommentar.

Betyg

10

**Övriga kommentarer och synpunkter**

Inga övriga kommentarer.

Intervjuad

Norrtälje kommun

C 95995 M 421400

PC 926432 S 2

Intervjudatum 2019-02-18

**Kommentar om intervjun:**

Handläggaren har själv fyllt i svaren och skickat in formuläret via mejl.

**1. Är aktuell placering pågående i verksamheten just nu?**

Nej, placeringen avslutades i november 2018. Klienten avbröt placeringen.

**2. Vilken typ av placering gäller det (familj, vuxen, barn, par, förälder och barn, akutplacering, behandling, utredning, vård etc.)?**

Behandling, missbruk.

**3a. Om Du fick betygsätta den information som ni fick om verksamheten, innan ert beslut om placering, vilket betyg mellan 1 och 10 skulle Du då sätta, där 1 = mycket dåligt och 10 = bästa tänkbara?**

Betyg

9

Ingen kommentar.

**3b. Hur fick du kännedom om verksamheten (placeringservice, kollega, broschyr, utskick etc.)?**

Upphandlat HVB-hem.

**4. Om Du fick betygsätta mottagande och introduktion av er klient, vilket betyg mellan 1 och 10 skulle Du då sätta, där 1 = mycket dåligt och 10 = bästa tänkbara?**

Betyg

10

Ingen kommentar.

**Wäxthuset Väddö AB**

**5. Om Du fick betygsätta verksamhetens arbete kring klientens genomförandeplan (upprättande, revideringar, arbetet enligt denna plan etc.), vilket betyg mellan 1 och 10 skulle Du då sätta, där 1 = mycket dåligt och 10 = bästa tänkbara?**

Ingen kommentar.

Betyg  
10

**6. Om Du fick betygsätta verksamhetens omvårdnadsinsatser gentemot klienten (kost, logi, dagliga rutiner etc.), vilket betyg mellan 1 och 10 skulle Du då sätta, där 1 = mycket dåligt och 10 = bästa tänkbara?**

Ingen kommentar.

Betyg  
9

**7. Om Du fick betygsätta verksamhetens arbete med att motivera klienten till samverkan enligt den individuellt upprättade behandlingsplanen, vilket betyg mellan 1 och 10 skulle Du då sätta, där 1 = mycket dåligt och 10 = bästa tänkbara?**

Ingen kommentar.

Betyg  
8

**8. Om Du fick betygsätta verksamhetens sociala kontroll av klienten (kontroll av destruktivt beteende, kriminalitet, missbruk och begränsning av rörelsefrihet), vilket betyg mellan 1 och 10 skulle Du då sätta, där 1 = mycket dåligt och 10 = bästa tänkbara?**

Ingen kommentar.

Betyg  
8

**9. Om Du fick betygsätta möjligheten till arbete och studier för klienten, vilket betyg mellan 1 och 10 skulle Du då sätta, där 1 = mycket dåligt och 10 = bästa tänkbara?**

Ingen kommentar.

Betyg  
8

**10. Om Du fick betygsätta möjligheten till fritidsaktiviteter för klienten, vilket betyg mellan 1 och 10 skulle Du då sätta, där 1 = mycket dåligt och 10 = bästa tänkbara?**

Ingen kommentar.

Betyg  
9

**Wäxthuset Väddö AB**

**11. Om Du fick betygsätta verksamhetens arbete med klientens föräldrar/anhöriga (anhörigboende, umgängesmöjligheter och övrig kontakt), vilket betyg mellan 1 och 10 skulle Du då sätta, där 1 = mycket dåligt och 10 = bästa tänkbara?**

Betyg  
9

Ingen kommentar.

**12. Om Du fick betygsätta uppföljning och rapportering kring klienten från verksamhetens sida (regelbundna möten, muntlig information, skriftliga rapporter etc.), vilket betyg mellan 1 och 10 skulle Du då sätta, där 1 = mycket dåligt och 10 = bästa tänkbara?**

Betyg  
10

Ingen kommentar.

**13. Om Du fick betygsätta verksamhetens planering och genomförande av utslussning av klienten, vilket betyg mellan 1 och 10 skulle Du då sätta, där 1 = mycket dåligt och 10 = bästa tänkbara?**

Betyg  
-

Vet ej. Ingen kommentar.

**14. Om Du fick betygsätta denna placering ifråga om hur väl den passade/matchade klienten, vilket betyg mellan 1 och 10 skulle Du då sätta, där 1 = mycket dåligt och 10 = bästa tänkbara?**

Betyg  
6

Ingen kommentar.

**15. Skulle Du i ett liknande ärende rekommendera en placering inom samma verksamhet?**

Ja.

**16. Vilka anser Du är verksamhetens starkaste sidor?**

Inget svar.



**Wäxthuset Väddö AB**

**17. Vilka anser Du är verksamhetens svagaste sidor?**

Inget svar.

**18. Är det någon typ av tjänst eller kompetens som Du saknar hos den här verksamheten i samband med placeringar?**

Inget svar.

**19. Med utgångspunkt från Dina erfarenheter, vilket betyg mellan 1 och 10 skulle Du då ge verksamheten som en helhetsbedömning, där 1 = mycket dåligt och 10 = bästa tänkbara?**

Ingen kommentar.

Betyg

9

**Övriga kommentarer och synpunkter**

Inga övriga kommentarer.

Intervjuad

Ovanåkers Kommun

C 150606 M 419865

PC 928432 S 2

Intervjudatum 2019-01-31

**Kommentar om intervjun:**

**1. Är aktuell placering pågående i verksamheten just nu?**

Nej, placeringen avslutades i september 2018.

**2. Vilken typ av placering gäller det (familj, vuxen, barn, par, förälder och barn, akutplacering, behandling, utredning, vård etc.)?**

Det gällde behandling enligt LVM.

**3a. Om Du fick betygsätta den information som ni fick om verksamheten, innan ert beslut om placering, vilket betyg mellan 1 och 10 skulle Du då sätta, där 1 = mycket dåligt och 10 = bästa tänkbara?**

Betyg

8

Jag fick information via telefon. Eftersom det gällde LVM så var det var SIS som skötte placeringen sedan, med studiebesök och så.

**3b. Hur fick du kännedom om verksamheten (placeringservice, kollega, broschyr, utskick etc.)?**

Jag fick kännedom när jag kollade igenom ramavtalen.

**4. Om Du fick betygsätta mottagande och introduktion av er klient, vilket betyg mellan 1 och 10 skulle Du då sätta, där 1 = mycket dåligt och 10 = bästa tänkbara?**

Betyg

-

Jag tror att mottagandet var bra men jag var ej med och vet inte riktigt hur det såg ut. Kan inte betygsätta.

**Wäxthuset Väddö AB**

**5. Om Du fick betygsätta verksamhetens arbete kring klientens genomförandeplan (upprättande, revideringar, arbetet enligt denna plan etc.), vilket betyg mellan 1 och 10 skulle Du då sätta, där 1 = mycket dåligt och 10 = bästa tänkbara?**

Arbetet fungerade jättebra. Det var individanpassat och verksamheten var väldigt lösningsfokuserade.

Betyg  
8

**6. Om Du fick betygsätta verksamhetens omvårdnadsinsatser gentemot klienten (kost, logi, dagliga rutiner etc.), vilket betyg mellan 1 och 10 skulle Du då sätta, där 1 = mycket dåligt och 10 = bästa tänkbara?**

Jag vet ej hur omvårdnaden var, då jag inte var på plats och såg.

Betyg  
-

**7. Om Du fick betygsätta verksamhetens arbete med att motivera klienten till samverkan enligt den individuellt upprättade behandlingsplanen, vilket betyg mellan 1 och 10 skulle Du då sätta, där 1 = mycket dåligt och 10 = bästa tänkbara?**

Motivationsarbetet var suveränt bra!

Betyg  
9

**8. Om Du fick betygsätta verksamhetens sociala kontroll av klienten (kontroll av destruktivt beteende, kriminalitet, missbruk och begränsning av rörelsefrihet), vilket betyg mellan 1 och 10 skulle Du då sätta, där 1 = mycket dåligt och 10 = bästa tänkbara?**

Det var ej så aktuellt med någon social kontroll under den här tiden. Kan inte betygsätta.

Betyg  
-

**9. Om Du fick betygsätta möjligheten till arbete och studier för klienten, vilket betyg mellan 1 och 10 skulle Du då sätta, där 1 = mycket dåligt och 10 = bästa tänkbara?**

Det var inte aktuellt med någon sysselsättning. Inget betyg.

Betyg  
-

**10. Om Du fick betygsätta möjligheten till fritidsaktiviteter för klienten, vilket betyg mellan 1 och 10 skulle Du då sätta, där 1 = mycket dåligt och 10 = bästa tänkbara?**

Möjlighet till aktiviteter fanns, både där och de åkte även iväg på små resor. Verksamheten ligger dock lite avsides.

Betyg  
7

**11. Om Du fick betygsätta verksamhetens arbete med klientens föräldrar/anhöriga (anhörigboende, umgängesmöjligheter och övrig kontakt), vilket betyg mellan 1 och 10 skulle Du då sätta, där 1 = mycket dåligt och 10 = bästa tänkbara?**

Betyg  
8

Verksamheten hade regelbundna nätverksmöten och det fungerade bra.

**12. Om Du fick betygsätta uppföljning och rapportering kring klienten från verksamhetens sida (regelbundna möten, muntlig information, skriftliga rapporter etc.), vilket betyg mellan 1 och 10 skulle Du då sätta, där 1 = mycket dåligt och 10 = bästa tänkbara?**

Betyg  
8

Den mesta rapporteringen gick genom SIS men de rapporter vi fick, var välskrivna och bra.

**13. Om Du fick betygsätta verksamhetens planering och genomförande av utslussning av klienten, vilket betyg mellan 1 och 10 skulle Du då sätta, där 1 = mycket dåligt och 10 = bästa tänkbara?**

Betyg  
-

Det blev ingen utsluss, utan klientens LVM tog slut och då tackade denne för sig.

**14. Om Du fick betygsätta denna placering ifråga om hur väl den passade/matchade klienten, vilket betyg mellan 1 och 10 skulle Du då sätta, där 1 = mycket dåligt och 10 = bästa tänkbara?**

Betyg  
9

Ingen kommentar.

**15. Skulle Du i ett liknande ärende rekommendera en placering inom samma verksamhet?**

Ja.

**16. Vilka anser Du är verksamhetens starkaste sidor?**

Deras starkaste sida är att de kan upprätta individuella lösningar.

**Wäxthuset Väddö AB**

**17. Vilka anser Du är verksamhetens svagaste sidor?**

Jag kommer ej på några förbättringsområden just nu.

**18. Är det någon typ av tjänst eller kompetens som Du saknar hos den här verksamheten i samband med placeringar?**

Nej, inte gällande det här ärendet.

**19. Med utgångspunkt från Dina erfarenheter, vilket betyg mellan 1 och 10 skulle Du då ge verksamheten som en helhetsbedömning, där 1 = mycket dåligt och 10 = bästa tänkbara?**

Ingen kommentar.

Betyg

8

**Övriga kommentarer och synpunkter**

Inga övriga kommentarer.

Intervjuad

Haninge Kommun

C 150445 M 419499

PC 928432 S 2

Intervjudatum 2019-01-28

**Kommentar om intervjun:**

**1. Är aktuell placering pågående i verksamheten just nu?**

Nej, placeringen avslutades i november 2018.

**2. Vilken typ av placering gäller det (familj, vuxen, barn, par, förälder och barn, akutplacering, behandling, utredning, vård etc.)?**

Det gällde behandling enligt SoL, för en vuxen.

**3a. Om Du fick betygsätta den information som ni fick om verksamheten, innan ert beslut om placering, vilket betyg mellan 1 och 10 skulle Du då sätta, där 1 = mycket dåligt och 10 = bästa tänkbara?**

Betyg

10

Jag kände till verksamheten bra sedan tidigare och placeringen gjordes på min inrådan. Vi åkte även på ett informationsbesök innan placering och det var inget som fattades.

**3b. Hur fick du kännedom om verksamheten (placeringservice, kollega, broschyr, utskick etc.)?**

Jag hade kännedom genom att jag varit på verksamheten själv en gång i tiden.

**4. Om Du fick betygsätta mottagande och introduktion av er klient, vilket betyg mellan 1 och 10 skulle Du då sätta, där 1 = mycket dåligt och 10 = bästa tänkbara?**

Betyg

10

Jag var med klienten dit och mottagandet blev mycket bra. Verksamheten är duktiga.

**5. Om Du fick betygsätta verksamhetens arbete kring klientens genomförandeplan (upprättande, revideringar, arbetet enligt denna plan etc.), vilket betyg mellan 1 och 10 skulle Du då sätta, där 1 = mycket dåligt och 10 = bästa tänkbara?**

Arbetet fungerade bra. Klienten skulle bli nykter och ha en planering mot neurologen, psykiatrin samt komma tillbaka till behandling.

Betyg

9

**6. Om Du fick betygsätta verksamhetens omvårdnadsinsatser gentemot klienten (kost, logi, dagliga rutiner etc.), vilket betyg mellan 1 och 10 skulle Du då sätta, där 1 = mycket dåligt och 10 = bästa tänkbara?**

Klienten tyckte själv att det fattades innehåll i behandlingen.

Betyg

8

**7. Om Du fick betygsätta verksamhetens arbete med att motivera klienten till samverkan enligt den individuellt upprättade behandlingsplanen, vilket betyg mellan 1 och 10 skulle Du då sätta, där 1 = mycket dåligt och 10 = bästa tänkbara?**

Motivationsarbetet fungerade bra, även om klienten ej fullföljde placeringen. Verksamheten var flexibla och individanpassade.

Betyg

9

**8. Om Du fick betygsätta verksamhetens sociala kontroll av klienten (kontroll av destruktivt beteende, kriminalitet, missbruk och begränsning av rörelsefrihet), vilket betyg mellan 1 och 10 skulle Du då sätta, där 1 = mycket dåligt och 10 = bästa tänkbara?**

Den sociala kontrollen var jättebra. De tog drogtester samt ifrågasatte hela tiden klientens beteende, genom att utmana och samtala.

Betyg

9

**9. Om Du fick betygsätta möjligheten till arbete och studier för klienten, vilket betyg mellan 1 och 10 skulle Du då sätta, där 1 = mycket dåligt och 10 = bästa tänkbara?**

Det var ej aktuellt med sysselsättning, då det gällde primärbehandling.

Betyg

-

**10. Om Du fick betygsätta möjligheten till fritidsaktiviteter för klienten, vilket betyg mellan 1 och 10 skulle Du då sätta, där 1 = mycket dåligt och 10 = bästa tänkbara?**

Det fanns möjlighet till aktiviteter men verksamheten ligger väldigt avskilt. Klienten tyckte att det fanns för lite att göra.

Betyg

7

**11. Om Du fick betygsätta verksamhetens arbete med klientens föräldrar/anhöriga (anhörigboende, umgängesmöjligheter och övrig kontakt), vilket betyg mellan 1 och 10 skulle Du då sätta, där 1 = mycket dåligt och 10 = bästa tänkbara?**

Betyg  
-

Jag vet ej hur kontakten med nätverket såg ut eller hur mycket kontakt klienten ville ha och kan inte betygsätta.

**12. Om Du fick betygsätta uppföljning och rapportering kring klienten från verksamhetens sida (regelbundna möten, muntlig information, skriftliga rapporter etc.), vilket betyg mellan 1 och 10 skulle Du då sätta, där 1 = mycket dåligt och 10 = bästa tänkbara?**

Betyg  
10

Uppföljning och rapportering fungerade mycket bra, både muntligt och skriftligt. Jag vet att det gjordes månadsrapporter.

**13. Om Du fick betygsätta verksamhetens planering och genomförande av utslussning av klienten, vilket betyg mellan 1 och 10 skulle Du då sätta, där 1 = mycket dåligt och 10 = bästa tänkbara?**

Betyg  
-

Klienten avbröt placeringen själv, så det blev ingen utsluss. En kontakt med psykiatrin var dock upprättad och klienten kunde påbörja behandling i vår öppenvård.

**14. Om Du fick betygsätta denna placering ifråga om hur väl den passade/matchade klienten, vilket betyg mellan 1 och 10 skulle Du då sätta, där 1 = mycket dåligt och 10 = bästa tänkbara?**

Betyg  
10

Matchningen var klockren!

**15. Skulle Du i ett liknande ärende rekommendera en placering inom samma verksamhet?**

Ja, absolut!

**16. Vilka anser Du är verksamhetens starkaste sidor?**

Deras starkaste sida är att möta människan där denne är. De jobbar med att stärka individen och hjälpa denne att se sina möjligheter.



**17. Vilka anser Du är verksamhetens svagaste sidor?**

Ett förbättringsområde är i så fall att individanpassa och bredda behandlingsinnehållet lite mer.

**18. Är det någon typ av tjänst eller kompetens som Du saknar hos den här verksamheten i samband med placeringar?**

Ja, jag önskar lite mer KBT.

**19. Med utgångspunkt från Dina erfarenheter, vilket betyg mellan 1 och 10 skulle Du då ge verksamheten som en helhetsbedömning, där 1 = mycket dåligt och 10 = bästa tänkbara?**

Ingen kommentar.

Betyg

9

**Övriga kommentarer och synpunkter**

Inga övriga kommentarer.

Intervjuad

Norrtälje kommun

C 95995 M 419296

PC 926432 S 2

Intervjudatum 2019-01-25

**Kommentar om intervjun:**

**1. Är aktuell placering pågående i verksamheten just nu?**

Ja, placeringen påbörjades i oktober 2018.

**2. Vilken typ av placering gäller det (familj, vuxen, barn, par, förälder och barn, akutplacering, behandling, utredning, vård etc.)?**

Det gäller missbruksbehandling enligt SoL, för en vuxen.

**3a. Om Du fick betygsätta den information som ni fick om verksamheten, innan ert beslut om placering, vilket betyg mellan 1 och 10 skulle Du då sätta, där 1 = mycket dåligt och 10 = bästa tänkbara?**

Betyg

9

Mina kollegor hade använt verksamheten tidigare och gav mig en del information. Jag var även på informationsbesök till verksamheten med klienten innan placering.

**3b. Hur fick du kännedom om verksamheten (placeringservice, kollega, broschyr, utskick etc.)?**

Det fanns kännedom om dem i vår kommun och jag tror att det var genom kollegor som jag bildade mig en uppfattning om verksamheten.

**4. Om Du fick betygsätta mottagande och introduktion av er klient, vilket betyg mellan 1 och 10 skulle Du då sätta, där 1 = mycket dåligt och 10 = bästa tänkbara?**

Betyg

10

Jag var med klienten dit och mottagandet blev mycket bra. Klienten blev väl omhändertagen och visad runt.

**5. Om Du fick betygsätta verksamhetens arbete kring klientens genomförandeplan (upprättande, revideringar, arbetet enligt denna plan etc.), vilket betyg mellan 1 och 10 skulle Du då sätta, där 1 = mycket dåligt och 10 = bästa tänkbara?**

Arbetet fungerar bra. Det kommer alltid upp saker under resans gång, som ej stått med i vårdplanen och ej kommit med i deras genomförandeplan men de försöker lösa det.

Betyg

9

**6. Om Du fick betygsätta verksamhetens omvårdnadsinsatser gentemot klienten (kost, logi, dagliga rutiner etc.), vilket betyg mellan 1 och 10 skulle Du då sätta, där 1 = mycket dåligt och 10 = bästa tänkbara?**

Omvårdnaden är mycket god.

Betyg

10

**7. Om Du fick betygsätta verksamhetens arbete med att motivera klienten till samverkan enligt den individuellt upprättade behandlingsplanen, vilket betyg mellan 1 och 10 skulle Du då sätta, där 1 = mycket dåligt och 10 = bästa tänkbara?**

Motivationsarbetet är väldigt bra, även om det har varit svårt. De försöker att hitta rätt strategier för klienten och dyker det upp saker så ändrar de sitt förhållningssätt och hittar bra vägar.

Betyg

9

**8. Om Du fick betygsätta verksamhetens sociala kontroll av klienten (kontroll av destruktivt beteende, kriminalitet, missbruk och begränsning av rörelsefrihet), vilket betyg mellan 1 och 10 skulle Du då sätta, där 1 = mycket dåligt och 10 = bästa tänkbara?**

Verksamheten tar drogtester och utöver själva behandlingen, så erbjuder de kriminalprogrammet. De fångar upp beteenden och lyssnar in om något håller på att hända.

Betyg

10

**9. Om Du fick betygsätta möjligheten till arbete och studier för klienten, vilket betyg mellan 1 och 10 skulle Du då sätta, där 1 = mycket dåligt och 10 = bästa tänkbara?**

Det är ej aktuellt med någon sysselsättning i nuläget.

Betyg

-

**10. Om Du fick betygsätta möjligheten till fritidsaktiviteter för klienten, vilket betyg mellan 1 och 10 skulle Du då sätta, där 1 = mycket dåligt och 10 = bästa tänkbara?**

Det finns möjligheter och de erbjuder aktiviteter. De åker iväg och gör saker ihop, som till exempel innebandy och klienten är nöjd.

Betyg

9

**11. Om Du fick betygsätta verksamhetens arbete med klientens föräldrar/anhöriga (anhörigboende, umgängesmöjligheter och övrig kontakt), vilket betyg mellan 1 och 10 skulle Du då sätta, där 1 = mycket dåligt och 10 = bästa tänkbara?**

Betyg  
-

Verksamheten har erbjudit kontakt men klientens anhöriga har tackat nej. Nätverksarbete ingår annars i 12-stegsbehandlingen. Kan inte betygsätta.

**12. Om Du fick betygsätta uppföljning och rapportering kring klienten från verksamhetens sida (regelbundna möten, muntlig information, skriftliga rapporter etc.), vilket betyg mellan 1 och 10 skulle Du då sätta, där 1 = mycket dåligt och 10 = bästa tänkbara?**

Betyg  
9

Uppföljning och rapportering fungerar bra. Jag har fått muntlig information vid uppföljning, annars skickar de skriftliga månadsrapporter. De ringer också om det är något särskilt.

**13. Om Du fick betygsätta verksamhetens planering och genomförande av utslussning av klienten, vilket betyg mellan 1 och 10 skulle Du då sätta, där 1 = mycket dåligt och 10 = bästa tänkbara?**

Betyg  
-

Diskussion pågår men det är inte aktuellt med utslussning just nu.

**14. Om Du fick betygsätta denna placering ifråga om hur väl den passade/matchade klienten, vilket betyg mellan 1 och 10 skulle Du då sätta, där 1 = mycket dåligt och 10 = bästa tänkbara?**

Betyg  
10

Vi prövade andra alternativ för klienten innan, men det fungerade inte.

**15. Skulle Du i ett liknande ärende rekommendera en placering inom samma verksamhet?**

Ja.

**16. Vilka anser Du är verksamhetens starkaste sidor?**

Deras starkaste sida är att de jobbar med helheten och ser alla behovsområden.

**Wäxthuset Vaddö AB**

**17. Vilka anser Du är verksamhetens svagaste sidor?**

Det är inget jag reagerat på ännu.

**18. Är det någon typ av tjänst eller kompetens som Du saknar hos den här verksamheten i samband med placeringar?**

Nej.

**19. Med utgångspunkt från Dina erfarenheter, vilket betyg mellan 1 och 10 skulle Du då ge verksamheten som en helhetsbedömning, där 1 = mycket dåligt och 10 = bästa tänkbara?**

Ingen kommentar.

Betyg

9

**Övriga kommentarer och synpunkter**

Inga övriga kommentarer.

Intervjuad

Österåkers Kommun

C 161201 M 418311

PC 928432 S 2

Intervjudatum 2019-01-15

**Kommentar om intervjun:**

**1. Är aktuell placering pågående i verksamheten just nu?**

Ja, placeringen påbörjades i augusti 2018.

**2. Vilken typ av placering gäller det (familj, vuxen, barn, par, förälder och barn, akutplacering, behandling, utredning, vård etc.)?**

Det gäller behandling enligt SoL, för en vuxen.

**3a. Om Du fick betygsätta den information som ni fick om verksamheten, innan ert beslut om placering, vilket betyg mellan 1 och 10 skulle Du då sätta, där 1 = mycket dåligt och 10 = bästa tänkbara?**

Betyg

-

Jag inhämtade information själv från kollega, samt genom att läsa på internet, så jag bad inte om så mycket information. Kan inte betygsätta.

**3b. Hur fick du kännedom om verksamheten (placeringservice, kollega, broschyr, utskick etc.)?**

Jag fick kännedom via kollega och vår avtalslista.

**4. Om Du fick betygsätta mottagande och introduktion av er klient, vilket betyg mellan 1 och 10 skulle Du då sätta, där 1 = mycket dåligt och 10 = bästa tänkbara?**

Betyg

-

Klienten låg på sjukhus innan placering och jag var ej med när denne kom till verksamheten. Däremot hade jag tidigare varit med vid mottagandet av en annan klient och det var helt okej. Kan inte betygsätta.

**Wäxthuset Vaddö AB**

**5. Om Du fick betygsätta verksamhetens arbete kring klientens genomförandeplan (upprättande, revideringar, arbetet enligt denna plan etc.), vilket betyg mellan 1 och 10 skulle Du då sätta, där 1 = mycket dåligt och 10 = bästa tänkbara?**

Arbetet fungerar bra. Jag får månadsrapporter och vi har haft regelbunden uppföljning, så jag har kunnat följa behandlingsprocessen.

Betyg  
7

**6. Om Du fick betygsätta verksamhetens omvårdnadsinsatser gentemot klienten (kost, logi, dagliga rutiner etc.), vilket betyg mellan 1 och 10 skulle Du då sätta, där 1 = mycket dåligt och 10 = bästa tänkbara?**

Omvårdnaden fungerar bra.

Betyg  
7

**7. Om Du fick betygsätta verksamhetens arbete med att motivera klienten till samverkan enligt den individuellt upprättade behandlingsplanen, vilket betyg mellan 1 och 10 skulle Du då sätta, där 1 = mycket dåligt och 10 = bästa tänkbara?**

De har regelbundna möten, sitter i grupper och samtal. Min uppfattning är att verksamheten fångar upp klienten när det behövs.

Betyg  
7

**8. Om Du fick betygsätta verksamhetens sociala kontroll av klienten (kontroll av destruktivt beteende, kriminalitet, missbruk och begränsning av rörelsefrihet), vilket betyg mellan 1 och 10 skulle Du då sätta, där 1 = mycket dåligt och 10 = bästa tänkbara?**

Verksamheten tar ansvar över kontrollen i behandlingen och går igenom de olika saker som behövs. Jag tror även att de tar drogtestar vid misstanke.

Betyg  
7

**9. Om Du fick betygsätta möjligheten till arbete och studier för klienten, vilket betyg mellan 1 och 10 skulle Du då sätta, där 1 = mycket dåligt och 10 = bästa tänkbara?**

Klienten har sökt boende, vilket inte är en del i behandlingen. Denne har även varit iväg på rehabilitering och fysisk träning. Detta har ej ingått i verksamheten, men de har varit behjälpliga och gett utrymme till att klienten har fått göra det han varit i behov av. Kan inte betygsätta.

Betyg  
-

**10. Om Du fick betygsätta möjligheten till fritidsaktiviteter för klienten, vilket betyg mellan 1 och 10 skulle Du då sätta, där 1 = mycket dåligt och 10 = bästa tänkbara?**

Det finns möjlighet för klienten att träna, åka och träffa sina barn på permissioner och så vidare.

Betyg  
7

**11. Om Du fick betygsätta verksamhetens arbete med klientens föräldrar/anhöriga (anhörigboende, umgängesmöjligheter och övrig kontakt), vilket betyg mellan 1 och 10 skulle Du då sätta, där 1 = mycket dåligt och 10 = bästa tänkbara?**

Betyg  
-

Jag tror inte att de har någon kontakt med nätverket och de har inte haft någon anhörigvecka. Däremot är en del av innehållet i behandlingen att man pratar om de anhöriga och vikten av nätverket. Kan inte betygsätta.

**12. Om Du fick betygsätta uppföljning och rapportering kring klienten från verksamhetens sida (regelbundna möten, muntlig information, skriftliga rapporter etc.), vilket betyg mellan 1 och 10 skulle Du då sätta, där 1 = mycket dåligt och 10 = bästa tänkbara?**

Betyg  
-

Vi har haft uppföljning en gång i månaden, då kontaktpersonen varit med. Då vi har haft så täta uppföljningar, har jag fått mycket rapporter, men det har varit helt på mitt initiativ. Jag kan därför inte betygsätta.

**13. Om Du fick betygsätta verksamhetens planering och genomförande av utslussning av klienten, vilket betyg mellan 1 och 10 skulle Du då sätta, där 1 = mycket dåligt och 10 = bästa tänkbara?**

Betyg  
-

Det är socialtjänstens ansvar att se till att det finns en planering efter avslutad placering. Jag har därför svårt att betygsätta detta.

**14. Om Du fick betygsätta denna placering ifråga om hur väl den passade/matchade klienten, vilket betyg mellan 1 och 10 skulle Du då sätta, där 1 = mycket dåligt och 10 = bästa tänkbara?**

Betyg  
7

Ingen kommentar.

**15. Skulle Du i ett liknande ärende rekommendera en placering inom samma verksamhet?**

Ja.

**16. Vilka anser Du är verksamhetens starkaste sidor?**

Deras starkaste sida är att de har ett strukturerat behandlingsinnehåll.



**17. Vilka anser Du är verksamhetens svagaste sidor?**

Placerande handläggare har upplevt att det vid något tillfälle lagts fokus på ekonomiska syften för verksamheten, till exempel att man pratat om förlängning av placeringar och nya placeringar, vilket har upplevts som oseriöst. Det finns önskemål om att personal vid Wäxthuset håller isär våra olika ansvarsområden.

**18. Är det någon typ av tjänst eller kompetens som Du saknar hos den här verksamheten i samband med placeringar?**

Nej, jag har inte reagerat på att de inte skulle vara tillräckligt kompetenta.

**19. Med utgångspunkt från Dina erfarenheter, vilket betyg mellan 1 och 10 skulle Du då ge verksamheten som en helhetsbedömning, där 1 = mycket dåligt och 10 = bästa tänkbara?**

Ingen kommentar.

Betyg  
6

**Övriga kommentarer och synpunkter**

Inga övriga kommentarer.

Intervjuad

Nacka Kommun

C 150448 M 418021

PC 928432 S 2

Intervjudatum 2019-01-10

**Kommentar om intervjun:**

**1. Är aktuell placering pågående i verksamheten just nu?**

Nej, placeringen avslutades i december 2018.

**2. Vilken typ av placering gäller det (familj, vuxen, barn, par, förälder och barn, akutplacering, behandling, utredning, vård etc.)?**

Det gällde behandling enligt SoL, för en vuxen.

**3a. Om Du fick betygsätta den information som ni fick om verksamheten, innan ert beslut om placering, vilket betyg mellan 1 och 10 skulle Du då sätta, där 1 = mycket dåligt och 10 = bästa tänkbara?**

Betyg

8

Beslutet om placering grundades på tidigare erfarenheter samt att jag ringde verksamheten innan.

**3b. Hur fick du kännedom om verksamheten (placeringservice, kollega, broschyr, utskick etc.)?**

Jag fick kännedom via vår gruppleddare.

**4. Om Du fick betygsätta mottagande och introduktion av er klient, vilket betyg mellan 1 och 10 skulle Du då sätta, där 1 = mycket dåligt och 10 = bästa tänkbara?**

Betyg

-

Klienten åkte på informationsbesök själv och man bestämde då datum för när han skulle flytta dit. Kan inte betygsätta mottagandet, då jag inte var med.

**Wäxthuset Vaddö AB**

**5. Om Du fick betygsätta verksamhetens arbete kring klientens genomförandeplan (upprättande, revideringar, arbetet enligt denna plan etc.), vilket betyg mellan 1 och 10 skulle Du då sätta, där 1 = mycket dåligt och 10 = bästa tänkbara?**

Betyg

9

Arbetet fungerade mycket bra. Det var detaljerat, verklighetsbaserat samt anpassat efter klientens behov.

**6. Om Du fick betygsätta verksamhetens omvårdnadsinsatser gentemot klienten (kost, logi, dagliga rutiner etc.), vilket betyg mellan 1 och 10 skulle Du då sätta, där 1 = mycket dåligt och 10 = bästa tänkbara?**

Betyg

9

Omvårdnaden var mycket god.

**7. Om Du fick betygsätta verksamhetens arbete med att motivera klienten till samverkan enligt den individuellt upprättade behandlingsplanen, vilket betyg mellan 1 och 10 skulle Du då sätta, där 1 = mycket dåligt och 10 = bästa tänkbara?**

Betyg

9

Verksamheten gjorde ett jättebra jobb med att motivera klienten.

**8. Om Du fick betygsätta verksamhetens sociala kontroll av klienten (kontroll av destruktivt beteende, kriminalitet, missbruk och begränsning av rörelsefrihet), vilket betyg mellan 1 och 10 skulle Du då sätta, där 1 = mycket dåligt och 10 = bästa tänkbara?**

Betyg

9

De har sina rutiner och kontrollen fungerade som den skulle.

**9. Om Du fick betygsätta möjligheten till arbete och studier för klienten, vilket betyg mellan 1 och 10 skulle Du då sätta, där 1 = mycket dåligt och 10 = bästa tänkbara?**

Betyg

-

Klienten deltog i verksamhetens aktiviteter men det fanns ej möjlighet till någon praktik eller så. Klienten hade daglig sysselsättning på stället, gick på bokade möten, lagade mat med mera. Kan inte betygsätta.

**10. Om Du fick betygsätta möjligheten till fritidsaktiviteter för klienten, vilket betyg mellan 1 och 10 skulle Du då sätta, där 1 = mycket dåligt och 10 = bästa tänkbara?**

Betyg

8

Det fanns möjlighet till aktiviteter, både där och utanför verksamheten.

**11. Om Du fick betygsätta verksamhetens arbete med klientens föräldrar/anhöriga (anhörigboende, umgängesmöjligheter och övrig kontakt), vilket betyg mellan 1 och 10 skulle Du då sätta, där 1 = mycket dåligt och 10 = bästa tänkbara?**

Betyg  
8

Verksamheten hade kontakt med klientens sambo vid permissioner samt bra uppföljning av dessa.

**12. Om Du fick betygsätta uppföljning och rapportering kring klienten från verksamhetens sida (regelbundna möten, muntlig information, skriftliga rapporter etc.), vilket betyg mellan 1 och 10 skulle Du då sätta, där 1 = mycket dåligt och 10 = bästa tänkbara?**

Betyg  
10

Uppföljning och rapportering fungerade superbra, både muntligt och skriftligt. De kom även på besök med klienten.

**13. Om Du fick betygsätta verksamhetens planering och genomförande av utslussning av klienten, vilket betyg mellan 1 och 10 skulle Du då sätta, där 1 = mycket dåligt och 10 = bästa tänkbara?**

Betyg  
10

Det blev en bra planering och utsluss.

**14. Om Du fick betygsätta denna placering ifråga om hur väl den passade/matchade klienten, vilket betyg mellan 1 och 10 skulle Du då sätta, där 1 = mycket dåligt och 10 = bästa tänkbara?**

Betyg  
9

Ingen kommentar.

**15. Skulle Du i ett liknande ärende rekommendera en placering inom samma verksamhet?**

Ja, absolut!

**16. Vilka anser Du är verksamhetens starkaste sidor?**

De starkaste sidorna är bra kommunikation med uppdragsgivaren samt att klienten fick ett bra bemötande och kände sig som hemma. Han kunde på så sätt koncentrera sig på själva behandlingen.

**17. Vilka anser Du är verksamhetens svagaste sidor?**

Mot slutet av placeringen tyckte klienten att det blev lite upprepning i gruppbehandlingen. Det kom nya placerade och då avstannade klientens process lite, eftersom de började repetera saker och det var inte så uppskattat av klienten. Verksamheten fokuserade på gruppens sammanhållning mer än på min klient.

**18. Är det någon typ av tjänst eller kompetens som Du saknar hos den här verksamheten i samband med placeringar?**

Nej.

**19. Med utgångspunkt från Dina erfarenheter, vilket betyg mellan 1 och 10 skulle Du då ge verksamheten som en helhetsbedömning, där 1 = mycket dåligt och 10 = bästa tänkbara?**

Jag var jättenöjd med verksamheten och skulle absolut ha dem i åtanke vid en annan placering. Jag har bra erfarenhet av dem och de har ett gott rykte hos oss.

Betyg

9

**Övriga kommentarer och synpunkter**

Inga övriga kommentarer.

Intervjuad

**Järfälla Kommun**

C 782870 M 403422

PC 928432 S 2

Intervjudatum 2018-08-14

**Kommentar om intervjun:**

**1. Är aktuell placering pågående i verksamheten just nu?**

Nej. Placeringen avslutades i april 2018.

**2. Vilken typ av placering gäller det (familj, vuxen, barn, par, förälder och barn, akutplacering, behandling, utredning, vård etc.)?**

Behandling för vuxen.

**3a. Om Du fick betygsätta den information som ni fick om verksamheten, innan ert beslut om placering, vilket betyg mellan 1 och 10 skulle Du då sätta, där 1 = mycket dåligt och 10 = bästa tänkbara?**

Hade information om dem innan.

Betyg

10

**3b. Hur fick du kännedom om verksamheten (placeringservice, kollega, broschyr, utskick etc.)?**

Kände till verksamheten sedan genom tidigare placering.

**4. Om Du fick betygsätta mottagande och introduktion av er klient, vilket betyg mellan 1 och 10 skulle Du då sätta, där 1 = mycket dåligt och 10 = bästa tänkbara?**

Ingen kommentar.

Betyg

10

**Wäxthuset Vaddö AB**

**5. Om Du fick betygsätta verksamhetens arbete kring klientens genomförandeplan (upprättande, revideringar, arbetet enligt denna plan etc.), vilket betyg mellan 1 och 10 skulle Du då sätta, där 1 = mycket dåligt och 10 = bästa tänkbara?**

Verksamheten ser individen och vad varje person behöver. De var även lyhörda inför oss vad vi vet om klienten sedan innan.

Betyg  
10

**6. Om Du fick betygsätta verksamhetens omvårdnadsinsatser gentemot klienten (kost, logi, dagliga rutiner etc.), vilket betyg mellan 1 och 10 skulle Du då sätta, där 1 = mycket dåligt och 10 = bästa tänkbara?**

Omvårdnadsinsatserna var bra.

Betyg  
10

**7. Om Du fick betygsätta verksamhetens arbete med att motivera klienten till samverkan enligt den individuellt upprättade behandlingsplanen, vilket betyg mellan 1 och 10 skulle Du då sätta, där 1 = mycket dåligt och 10 = bästa tänkbara?**

Ingen kommentar.

Betyg  
10

**8. Om Du fick betygsätta verksamhetens sociala kontroll av klienten (kontroll av destruktivt beteende, kriminalitet, missbruk och begränsning av rörelsefrihet), vilket betyg mellan 1 och 10 skulle Du då sätta, där 1 = mycket dåligt och 10 = bästa tänkbara?**

Den sociala kontrollen var jättebra.

Betyg  
10

**9. Om Du fick betygsätta möjligheten till arbete och studier för klienten, vilket betyg mellan 1 och 10 skulle Du då sätta, där 1 = mycket dåligt och 10 = bästa tänkbara?**

Det började bli aktuellt men det tar lite för lång tid från det att klienten vill göra något till att det blir något. Praktikplats knutet till sig vore bra.

Betyg  
8

**10. Om Du fick betygsätta möjligheten till fritidsaktiviteter för klienten, vilket betyg mellan 1 och 10 skulle Du då sätta, där 1 = mycket dåligt och 10 = bästa tänkbara?**

Det som erbjuds duger bra.

Betyg  
10

**11. Om Du fick betygsätta verksamhetens arbete med klientens föräldrar/anhöriga (anhörigboende, umgängesmöjligheter och övrig kontakt), vilket betyg mellan 1 och 10 skulle Du då sätta, där 1 = mycket dåligt och 10 = bästa tänkbara?**

Betyg  
8

Skulle kunna jobba lite mer med familjen när det finns problematik i dynamiken i familjen - att bjuda in anhöriga.

**12. Om Du fick betygsätta uppföljning och rapportering kring klienten från verksamhetens sida (regelbundna möten, muntlig information, skriftliga rapporter etc.), vilket betyg mellan 1 och 10 skulle Du då sätta, där 1 = mycket dåligt och 10 = bästa tänkbara?**

Betyg  
10

Ingen kommentar.

**13. Om Du fick betygsätta verksamhetens planering och genomförande av utslussning av klienten, vilket betyg mellan 1 och 10 skulle Du då sätta, där 1 = mycket dåligt och 10 = bästa tänkbara?**

Betyg  
-

Vet ej då placeringen avbröts och kan ej betygsätta.

**14. Om Du fick betygsätta denna placering ifråga om hur väl den passade/matchade klienten, vilket betyg mellan 1 och 10 skulle Du då sätta, där 1 = mycket dåligt och 10 = bästa tänkbara?**

Betyg  
10

Placeringen matchade bra.

**15. Skulle Du i ett liknande ärende rekommendera en placering inom samma verksamhet?**

Ja. Det skulle jag göra.

**16. Vilka anser Du är verksamhetens starkaste sidor?**

Litet och familjärt, alla får delta och gemenskapen skapar trygghet.



**17. Vilka anser Du är verksamhetens svagaste sidor?**

Förbättringsområden är att ha knutet till sig sysselsättning med möjlighet till kortare praktik. Jobba med familjen om det behövs.

**18. Är det någon typ av tjänst eller kompetens som Du saknar hos den här verksamheten i samband med placeringar?**

Nej. Det var det inte.

**19. Med utgångspunkt från Dina erfarenheter, vilket betyg mellan 1 och 10 skulle Du då ge verksamheten som en helhetsbedömning, där 1 = mycket dåligt och 10 = bästa tänkbara?**

Upplever att det är en bra verksamhet.

Betyg

10

**Övriga kommentarer och synpunkter**

Inga övriga kommentarer.

Intervjuad

Sundbybergs stad

C 150454 M 402432

PC 928432 S 2

Intervjudatum 2018-07-03

**Kommentar om intervjun:**

Namngiven person har slutat och den som tagit över ärendet har svarat på frågorna.

**1. Är aktuell placering pågående i verksamheten just nu?**

Ja. Placeringen påbörjades i april 2018.

**2. Vilken typ av placering gäller det (familj, vuxen, barn, par, förälder och barn, akutplacering, behandling, utredning, vård etc.)?**

Behandling för vuxen.

**3a. Om Du fick betygsätta den information som ni fick om verksamheten, innan ert beslut om placering, vilket betyg mellan 1 och 10 skulle Du då sätta, där 1 = mycket dåligt och 10 = bästa tänkbara?**

Betyg

-

Jag har tagit över ärendet och kan ej betygsätta.

**3b. Hur fick du kännedom om verksamheten (placeringservice, kollega, broschyr, utskick etc.)?**

Jag hade hört talas om dem tidigare, innan övertagandet av ärendet.

**4. Om Du fick betygsätta mottagande och introduktion av er klient, vilket betyg mellan 1 och 10 skulle Du då sätta, där 1 = mycket dåligt och 10 = bästa tänkbara?**

Betyg

-

Jag kan inte betygsätta då jag har tagit över ärendet.

**5. Om Du fick betygsätta verksamhetens arbete kring klientens genomförandeplan (upprättande, revideringar, arbetet enligt denna plan etc.), vilket betyg mellan 1 och 10 skulle Du då sätta, där 1 = mycket dåligt och 10 = bästa tänkbara?**

Verksamhetens arbete fungerar bra och de jobbar enligt planen. Det tog lite tid innan det kom igång, men nu är det tydligt och klart.

Betyg  
8

**6. Om Du fick betygsätta verksamhetens omvårdnadsinsatser gentemot klienten (kost, logi, dagliga rutiner etc.), vilket betyg mellan 1 och 10 skulle Du då sätta, där 1 = mycket dåligt och 10 = bästa tänkbara?**

Klienten är väldigt nöjd med omvårdnadsinsatserna.

Betyg  
10

**7. Om Du fick betygsätta verksamhetens arbete med att motivera klienten till samverkan enligt den individuellt upprättade behandlingsplanen, vilket betyg mellan 1 och 10 skulle Du då sätta, där 1 = mycket dåligt och 10 = bästa tänkbara?**

Den placerade är jättemotiverad.

Betyg  
10

**8. Om Du fick betygsätta verksamhetens sociala kontroll av klienten (kontroll av destruktivt beteende, kriminalitet, missbruk och begränsning av rörelsefrihet), vilket betyg mellan 1 och 10 skulle Du då sätta, där 1 = mycket dåligt och 10 = bästa tänkbara?**

Det finns en kontroll och i det här ärendet har det gått bra.

Betyg  
10

**9. Om Du fick betygsätta möjligheten till arbete och studier för klienten, vilket betyg mellan 1 och 10 skulle Du då sätta, där 1 = mycket dåligt och 10 = bästa tänkbara?**

Det är ej aktuellt med någon sysselsättning, inget betyg.

Betyg  
-

**10. Om Du fick betygsätta möjligheten till fritidsaktiviteter för klienten, vilket betyg mellan 1 och 10 skulle Du då sätta, där 1 = mycket dåligt och 10 = bästa tänkbara?**

Det finns bra med möjligheter till aktiviteter, de åker bland annat iväg och tränar.

Betyg  
9

**Wäxthuset Väddö AB**

**11. Om Du fick betygsätta verksamhetens arbete med klientens föräldrar/anhöriga (anhörigboende, umgängesmöjligheter och övrig kontakt), vilket betyg mellan 1 och 10 skulle Du då sätta, där 1 = mycket dåligt och 10 = bästa tänkbara?**

Betyg  
10

Klienten kan ta emot besök och har sina barn varannan helg där, det är väldigt bra.

**12. Om Du fick betygsätta uppföljning och rapportering kring klienten från verksamhetens sida (regelbundna möten, muntlig information, skriftliga rapporter etc.), vilket betyg mellan 1 och 10 skulle Du då sätta, där 1 = mycket dåligt och 10 = bästa tänkbara?**

Betyg  
8

Uppföljning och rapportering är bra. De skickar månadsrapporter, men de skulle kunna vara mer fylliga.

**13. Om Du fick betygsätta verksamhetens planering och genomförande av utslussning av klienten, vilket betyg mellan 1 och 10 skulle Du då sätta, där 1 = mycket dåligt och 10 = bästa tänkbara?**

Betyg  
-

Vi ska börja planera utslussen, men har inte börjat med det ännu, så jag kan ej betygsätta.

**14. Om Du fick betygsätta denna placering ifråga om hur väl den passade/matchade klienten, vilket betyg mellan 1 och 10 skulle Du då sätta, där 1 = mycket dåligt och 10 = bästa tänkbara?**

Betyg  
10

Klienten är väldigt nöjd och då passar det bra.

**15. Skulle Du i ett liknande ärende rekommendera en placering inom samma verksamhet?**

Ja. Det skulle jag göra.

**16. Vilka anser Du är verksamhetens starkaste sidor?**

Stark sida är att de har ett väldigt intensivt behandlingsprogram.

**Wäxthuset Väddö AB**

**17. Vilka anser Du är verksamhetens svagaste sidor?**

Jag kan ej säga något för det fungerar så pass bra med den här klienten.

**18. Är det någon typ av tjänst eller kompetens som Du saknar hos den här verksamheten i samband med placeringar?**

Inte vad jag har tänkt på.

**19. Med utgångspunkt från Dina erfarenheter, vilket betyg mellan 1 och 10 skulle Du då ge verksamheten som en helhetsbedömning, där 1 = mycket dåligt och 10 = bästa tänkbara?**

Det fungerar bra allting.

Betyg

9

**Övriga kommentarer och synpunkter**

Inga övriga kommentarer.

Intervjuad

Norrtälje kommun

C 95995 M 401225

PC 926432 S 2

Intervjudatum 2018-06-18

**Kommentar om intervjun:**

Handläggaren har själv fyllt i och mejlat in svaren.

**1. Är aktuell placering pågående i verksamheten just nu?**

Nej. Klienten avbröt placeringen 2018-05-07.

**2. Vilken typ av placering gäller det (familj, vuxen, barn, par, förälder och barn, akutplacering, behandling, utredning, vård etc.)?**

Behandling.

**3a. Om Du fick betygsätta den information som ni fick om verksamheten, innan ert beslut om placering, vilket betyg mellan 1 och 10 skulle Du då sätta, där 1 = mycket dåligt och 10 = bästa tänkbara?**

Betyg

9

Ingen kommentar.

**3b. Hur fick du kännedom om verksamheten (placeringservice, kollega, broschyr, utskick etc.)?**

Tidigare kännedom.

**4. Om Du fick betygsätta mottagande och introduktion av er klient, vilket betyg mellan 1 och 10 skulle Du då sätta, där 1 = mycket dåligt och 10 = bästa tänkbara?**

Betyg

9

Ingen kommentar.

**Wäxthuset Vaddö AB**

**5. Om Du fick betygsätta verksamhetens arbete kring klientens genomförandeplan (upprättande, revideringar, arbetet enligt denna plan etc.), vilket betyg mellan 1 och 10 skulle Du då sätta, där 1 = mycket dåligt och 10 = bästa tänkbara?**

Ingen kommentar.

Betyg  
9

**6. Om Du fick betygsätta verksamhetens omvårdnadsinsatser gentemot klienten (kost, logi, dagliga rutiner etc.), vilket betyg mellan 1 och 10 skulle Du då sätta, där 1 = mycket dåligt och 10 = bästa tänkbara?**

Ingen kommentar.

Betyg  
9

**7. Om Du fick betygsätta verksamhetens arbete med att motivera klienten till samverkan enligt den individuellt upprättade behandlingsplanen, vilket betyg mellan 1 och 10 skulle Du då sätta, där 1 = mycket dåligt och 10 = bästa tänkbara?**

Ingen kommentar.

Betyg  
7

**8. Om Du fick betygsätta verksamhetens sociala kontroll av klienten (kontroll av destruktivt beteende, kriminalitet, missbruk och begränsning av rörelsefrihet), vilket betyg mellan 1 och 10 skulle Du då sätta, där 1 = mycket dåligt och 10 = bästa tänkbara?**

Vet ej. Ingen kommentar.

Betyg  
-

**9. Om Du fick betygsätta möjligheten till arbete och studier för klienten, vilket betyg mellan 1 och 10 skulle Du då sätta, där 1 = mycket dåligt och 10 = bästa tänkbara?**

Ingen kommentar.

Betyg  
9

**10. Om Du fick betygsätta möjligheten till fritidsaktiviteter för klienten, vilket betyg mellan 1 och 10 skulle Du då sätta, där 1 = mycket dåligt och 10 = bästa tänkbara?**

Ingen kommentar.

Betyg  
8

**Wäxthuset Väddö AB**

**11. Om Du fick betygsätta verksamhetens arbete med klientens föräldrar/anhöriga (anhörigboende, umgängesmöjligheter och övrig kontakt), vilket betyg mellan 1 och 10 skulle Du då sätta, där 1 = mycket dåligt och 10 = bästa tänkbara?**

Betyg  
9

Ingen kommentar.

**12. Om Du fick betygsätta uppföljning och rapportering kring klienten från verksamhetens sida (regelbundna möten, muntlig information, skriftliga rapporter etc.), vilket betyg mellan 1 och 10 skulle Du då sätta, där 1 = mycket dåligt och 10 = bästa tänkbara?**

Betyg  
9

Ingen kommentar.

**13. Om Du fick betygsätta verksamhetens planering och genomförande av utslussning av klienten, vilket betyg mellan 1 och 10 skulle Du då sätta, där 1 = mycket dåligt och 10 = bästa tänkbara?**

Betyg  
-

Vet ej. Ingen kommentar.

**14. Om Du fick betygsätta denna placering ifråga om hur väl den passade/matchade klienten, vilket betyg mellan 1 och 10 skulle Du då sätta, där 1 = mycket dåligt och 10 = bästa tänkbara?**

Betyg  
7

Ingen kommentar.

**15. Skulle Du i ett liknande ärende rekommendera en placering inom samma verksamhet?**

Ja.

**16. Vilka anser Du är verksamhetens starkaste sidor?**

Ingen kommentar.



**Wäxthuset Väddö AB**

**17. Vilka anser Du är verksamhetens svagaste sidor?**

Ingen kommentar.

**18. Är det någon typ av tjänst eller kompetens som Du saknar hos den här verksamheten i samband med placeringar?**

Ingen kommentar.

**19. Med utgångspunkt från Dina erfarenheter, vilket betyg mellan 1 och 10 skulle Du då ge verksamheten som en helhetsbedömning, där 1 = mycket dåligt och 10 = bästa tänkbara?**

Betyg

8

Ingen kommentar.

**Övriga kommentarer och synpunkter**

Ingen kommentar.

Intervjuad

Sundsvalls kommun

C 150611 M 400677

PC 928432 S 2

Intervjudatum 2018-06-13

**Kommentar om intervjun:**

**1. Är aktuell placering pågående i verksamheten just nu?**

Nej. Placeringen avslutades i maj 2018.

**2. Vilken typ av placering gäller det (familj, vuxen, barn, par, förälder och barn, akutplacering, behandling, utredning, vård etc.)?**

Missbruksbehandling.

**3a. Om Du fick betygsätta den information som ni fick om verksamheten, innan ert beslut om placering, vilket betyg mellan 1 och 10 skulle Du då sätta, där 1 = mycket dåligt och 10 = bästa tänkbara?**

Betyg

-

Kände till verksamheten sedan innan och kan därför inte betygsätta.

**3b. Hur fick du kännedom om verksamheten (placeringservice, kollega, broschyr, utskick etc.)?**

Hade tidigare kännedom om verksamheten.

**4. Om Du fick betygsätta mottagande och introduktion av er klient, vilket betyg mellan 1 och 10 skulle Du då sätta, där 1 = mycket dåligt och 10 = bästa tänkbara?**

Betyg

10

Mycket och bra återkoppling och klienten var mycket nöjd.

**Wäxthuset Vaddö AB**

**5. Om Du fick betygsätta verksamhetens arbete kring klientens genomförandeplan (upprättande, revideringar, arbetet enligt denna plan etc.), vilket betyg mellan 1 och 10 skulle Du då sätta, där 1 = mycket dåligt och 10 = bästa tänkbara?**

Genomförandeplanen skrevs utifrån vårdplanen men de skulle kunna utveckla den mer med mer text och vad man gör.

Betyg

7

**6. Om Du fick betygsätta verksamhetens omvårdnadsinsatser gentemot klienten (kost, logi, dagliga rutiner etc.), vilket betyg mellan 1 och 10 skulle Du då sätta, där 1 = mycket dåligt och 10 = bästa tänkbara?**

Rutinerna var bra och klienten nöjd.

Betyg

10

**7. Om Du fick betygsätta verksamhetens arbete med att motivera klienten till samverkan enligt den individuellt upprättade behandlingsplanen, vilket betyg mellan 1 och 10 skulle Du då sätta, där 1 = mycket dåligt och 10 = bästa tänkbara?**

De gjorde många gedigna försök och det gick jättebra under lång tid, sedan gjorde det inte det men det var inte verksamhetens fel.

Betyg

9

**8. Om Du fick betygsätta verksamhetens sociala kontroll av klienten (kontroll av destruktivt beteende, kriminalitet, missbruk och begränsning av rörelsefrihet), vilket betyg mellan 1 och 10 skulle Du då sätta, där 1 = mycket dåligt och 10 = bästa tänkbara?**

Vet ej. Inget betyg.

Betyg

-

**9. Om Du fick betygsätta möjligheten till arbete och studier för klienten, vilket betyg mellan 1 och 10 skulle Du då sätta, där 1 = mycket dåligt och 10 = bästa tänkbara?**

Ej aktuellt, inget betyg.

Betyg

-

**10. Om Du fick betygsätta möjligheten till fritidsaktiviteter för klienten, vilket betyg mellan 1 och 10 skulle Du då sätta, där 1 = mycket dåligt och 10 = bästa tänkbara?**

Vet att de värnar om fritidsaktiviteter.

Betyg

9

**11. Om Du fick betygsätta verksamhetens arbete med klientens föräldrar/anhöriga (anhörigboende, umgängesmöjligheter och övrig kontakt), vilket betyg mellan 1 och 10 skulle Du då sätta, där 1 = mycket dåligt och 10 = bästa tänkbara?**

Betyg  
10

De arbetade tillsammans med föräldrarna. De har tagit kontakt med anhöriga för att göra det så bra som möjligt för klienten.

**12. Om Du fick betygsätta uppföljning och rapportering kring klienten från verksamhetens sida (regelbundna möten, muntlig information, skriftliga rapporter etc.), vilket betyg mellan 1 och 10 skulle Du då sätta, där 1 = mycket dåligt och 10 = bästa tänkbara?**

Betyg  
8

Fick månadsrapporter och det var bra men den skulle behöva innehålla mer text och innehålla vad man gjort och vad som hänt under den här tiden.

**13. Om Du fick betygsätta verksamhetens planering och genomförande av utslussning av klienten, vilket betyg mellan 1 och 10 skulle Du då sätta, där 1 = mycket dåligt och 10 = bästa tänkbara?**

Betyg  
-

Utslussning blev ej aktuellt och kan ej betygsätta.

**14. Om Du fick betygsätta denna placering ifråga om hur väl den passade/matchade klienten, vilket betyg mellan 1 och 10 skulle Du då sätta, där 1 = mycket dåligt och 10 = bästa tänkbara?**

Betyg  
10

Placeringen passade mycket bra.

**15. Skulle Du i ett liknande ärende rekommendera en placering inom samma verksamhet?**

Ja. Det skulle jag göra.

**16. Vilka anser Du är verksamhetens starkaste sidor?**

Flexibla och de vill väldigt mycket.

**Wäxthuset Väddö AB**

**17. Vilka anser Du är verksamhetens svagaste sidor?**

Förbättringsområden är månadsrapportering.

**18. Är det någon typ av tjänst eller kompetens som Du saknar hos den här verksamheten i samband med placeringar?**

Nej. Inte vad jag vet.

**19. Med utgångspunkt från Dina erfarenheter, vilket betyg mellan 1 och 10 skulle Du då ge verksamheten som en helhetsbedömning, där 1 = mycket dåligt och 10 = bästa tänkbara?**

Mycket bra ställe och ger den behandling de säger sig ge.

Betyg

9

**Övriga kommentarer och synpunkter**

Inga övriga kommentarer.

Intervjuad

**Kriminalvård**

C 1100560 M 399259

PC 928432 S 2

Intervjudatum 2018-05-31

**Kommentar om intervjun:**

**1. Är aktuell placering pågående i verksamheten just nu?**

Nej. Placeringen avslutades i maj 2018.

**2. Vilken typ av placering gäller det (familj, vuxen, barn, par, förälder och barn, akutplacering, behandling, utredning, vård etc.)?**

Vårdvistelse.

**3a. Om Du fick betygsätta den information som ni fick om verksamheten, innan ert beslut om placering, vilket betyg mellan 1 och 10 skulle Du då sätta, där 1 = mycket dåligt och 10 = bästa tänkbara?**

Betyg

7

Ingen kommentar.

**3b. Hur fick du kännedom om verksamheten (placeringservice, kollega, broschyr, utskick etc.)?**

Jag har haft placeringar där tidigare.

**4. Om Du fick betygsätta mottagande och introduktion av er klient, vilket betyg mellan 1 och 10 skulle Du då sätta, där 1 = mycket dåligt och 10 = bästa tänkbara?**

Betyg

10

Mottagandet var jättebra.

**Wäxthuset Vaddö AB**

**5. Om Du fick betygsätta verksamhetens arbete kring klientens genomförandeplan (upprättande, revideringar, arbetet enligt denna plan etc.), vilket betyg mellan 1 och 10 skulle Du då sätta, där 1 = mycket dåligt och 10 = bästa tänkbara?**

Det har varit bra med kommunikation och det vi kommit överens om har gått enligt plan.

Betyg

8

**6. Om Du fick betygsätta verksamhetens omvårdnadsinsatser gentemot klienten (kost, logi, dagliga rutiner etc.), vilket betyg mellan 1 och 10 skulle Du då sätta, där 1 = mycket dåligt och 10 = bästa tänkbara?**

Omvårdnadsinsatserna har gått enligt plan.

Betyg

8

**7. Om Du fick betygsätta verksamhetens arbete med att motivera klienten till samverkan enligt den individuellt upprättade behandlingsplanen, vilket betyg mellan 1 och 10 skulle Du då sätta, där 1 = mycket dåligt och 10 = bästa tänkbara?**

Motivationsarbetet har gått bra.

Betyg

8

**8. Om Du fick betygsätta verksamhetens sociala kontroll av klienten (kontroll av destruktivt beteende, kriminalitet, missbruk och begränsning av rörelsefrihet), vilket betyg mellan 1 och 10 skulle Du då sätta, där 1 = mycket dåligt och 10 = bästa tänkbara?**

Ingen kommentar.

Betyg

8

**9. Om Du fick betygsätta möjligheten till arbete och studier för klienten, vilket betyg mellan 1 och 10 skulle Du då sätta, där 1 = mycket dåligt och 10 = bästa tänkbara?**

Det var ej aktuellt med sysselsättning, så jag kan ej betygsätta.

Betyg

-

**10. Om Du fick betygsätta möjligheten till fritidsaktiviteter för klienten, vilket betyg mellan 1 och 10 skulle Du då sätta, där 1 = mycket dåligt och 10 = bästa tänkbara?**

Det fanns inte så mycket aktiviteter, utan det var mest behandling.

Betyg

6

**11. Om Du fick betygsätta verksamhetens arbete med klientens föräldrar/anhöriga (anhörigboende, umgängesmöjligheter och övrig kontakt), vilket betyg mellan 1 och 10 skulle Du då sätta, där 1 = mycket dåligt och 10 = bästa tänkbara?**

Betyg  
-

Det har ej förekommit något sådant, så jag kan ej betygsätta.

**12. Om Du fick betygsätta uppföljning och rapportering kring klienten från verksamhetens sida (regelbundna möten, muntlig information, skriftliga rapporter etc.), vilket betyg mellan 1 och 10 skulle Du då sätta, där 1 = mycket dåligt och 10 = bästa tänkbara?**

Betyg  
10

Uppföljning och rapportering var jättebra.

**13. Om Du fick betygsätta verksamhetens planering och genomförande av utslussning av klienten, vilket betyg mellan 1 och 10 skulle Du då sätta, där 1 = mycket dåligt och 10 = bästa tänkbara?**

Betyg  
10

Utslussningen har fungerat alldeles utmärkt.

**14. Om Du fick betygsätta denna placering ifråga om hur väl den passade/matchade klienten, vilket betyg mellan 1 och 10 skulle Du då sätta, där 1 = mycket dåligt och 10 = bästa tänkbara?**

Betyg  
8

Placeringen matchade bra.

**15. Skulle Du i ett liknande ärende rekommendera en placering inom samma verksamhet?**

Ja. Jag skulle rekommendera dem.

**16. Vilka anser Du är verksamhetens starkaste sidor?**

Deras individuella planering som de haft med klienten, där de har tittat på hans brister och jobbat med dem.



**17. Vilka anser Du är verksamhetens svagaste sidor?**

Jag kan inte se att det var några svaga sidor, utan placeringen har fungerat bra.

**18. Är det någon typ av tjänst eller kompetens som Du saknar hos den här verksamheten i samband med placeringar?**

Nej. Inte i samband med den här placeringen.

**19. Med utgångspunkt från Dina erfarenheter, vilket betyg mellan 1 och 10 skulle Du då ge verksamheten som en helhetsbedömning, där 1 = mycket dåligt och 10 = bästa tänkbara?**

De kunde vara lite mer och lite tätare kommunikation. Jag har annars inga invändningar kring placeringen.

Betyg

8

**Övriga kommentarer och synpunkter**

Inga övriga kommentarer.

Intervjuad

Botkyrka kommun

C 150443 M 399114

PC 928432 S 2

Intervjudatum 2018-05-30

**Kommentar om intervjun:**

**1. Är aktuell placering pågående i verksamheten just nu?**

Ja. Placeringen påbörjades i april 2018.

**2. Vilken typ av placering gäller det (familj, vuxen, barn, par, förälder och barn, akutplacering, behandling, utredning, vård etc.)?**

Behandling för en vuxen.

**3a. Om Du fick betygsätta den information som ni fick om verksamheten, innan ert beslut om placering, vilket betyg mellan 1 och 10 skulle Du då sätta, där 1 = mycket dåligt och 10 = bästa tänkbara?**

Betyg

10

Mottagandet var jättebra, bemötandet och engagemanget var väldigt fint. Jag fick träffa dem personligen och det var efter det som jag valde dem. Jag kunde ställa frågor och få svar direkt.

**3b. Hur fick du kännedom om verksamheten (placeringservice, kollega, broschyr, utskick etc.)?**

Vår kommun har ramavtal med dem.

**4. Om Du fick betygsätta mottagande och introduktion av er klient, vilket betyg mellan 1 och 10 skulle Du då sätta, där 1 = mycket dåligt och 10 = bästa tänkbara?**

Betyg

10

Vid mottagandet blev vi bjuden på väldigt god mat, bemötandet och stämningen på boendet var bra, samt att det var ett fint område. De visade oss runt och det var ett bra informationsmöte där klienten och kontaktpersonen klickade direkt. Klienten var också jättenöjd.

**5. Om Du fick betygsätta verksamhetens arbete kring klientens genomförandeplan (upprättande, revideringar, arbetet enligt denna plan etc.), vilket betyg mellan 1 och 10 skulle Du då sätta, där 1 = mycket dåligt och 10 = bästa tänkbara?**

Verksamheten har fullgjort sitt uppdrag, men det fanns mer att jobba på som kontaktpersonen har sett, så placeringen har förlängts.

Betyg

10

**6. Om Du fick betygsätta verksamhetens omvårdnadsinsatser gentemot klienten (kost, logi, dagliga rutiner etc.), vilket betyg mellan 1 och 10 skulle Du då sätta, där 1 = mycket dåligt och 10 = bästa tänkbara?**

De lever upp till förväntningarna och jag gillar tanken kring träning och kost, man promenerar om man inte vill träna, samt att de har tillgång till sporthall.

Betyg

9

**7. Om Du fick betygsätta verksamhetens arbete med att motivera klienten till samverkan enligt den individuellt upprättade behandlingsplanen, vilket betyg mellan 1 och 10 skulle Du då sätta, där 1 = mycket dåligt och 10 = bästa tänkbara?**

De har lyckats jättebra med att motivera klienten.

Betyg

10

**8. Om Du fick betygsätta verksamhetens sociala kontroll av klienten (kontroll av destruktivt beteende, kriminalitet, missbruk och begränsning av rörelsefrihet), vilket betyg mellan 1 och 10 skulle Du då sätta, där 1 = mycket dåligt och 10 = bästa tänkbara?**

Den sociala kontrollen är det som fungerat bäst. Kontaktpersonen är klockren och har uppmärksammat saker som gjort att placeringen har blivit förlängd.

Betyg

10

**9. Om Du fick betygsätta möjligheten till arbete och studier för klienten, vilket betyg mellan 1 och 10 skulle Du då sätta, där 1 = mycket dåligt och 10 = bästa tänkbara?**

Det finns sådant, men klienten är inte inne i det nu. De har samarbete med Folkhögskola och annan sysselsättning, men det kommer mer i slutet. Betyget är satt utifrån möjligheten som finns.

Betyg

8

**10. Om Du fick betygsätta möjligheten till fritidsaktiviteter för klienten, vilket betyg mellan 1 och 10 skulle Du då sätta, där 1 = mycket dåligt och 10 = bästa tänkbara?**

Det finns tillgång till olika aktiviteter och sporthall.

Betyg

9

**11. Om Du fick betygsätta verksamhetens arbete med klientens föräldrar/anhöriga (anhörigboende, umgängesmöjligheter och övrig kontakt), vilket betyg mellan 1 och 10 skulle Du då sätta, där 1 = mycket dåligt och 10 = bästa tänkbara?**

Betyg  
10

Nätverksarbetet är jättebra, utifrån att de själva har en tanke att man först ska landa på boendet innan man tar emot besök. Det finns möjlighet för barn till klienten att komma och sova över, så det går att låna en av deras stugor.

**12. Om Du fick betygsätta uppföljning och rapportering kring klienten från verksamhetens sida (regelbundna möten, muntlig information, skriftliga rapporter etc.), vilket betyg mellan 1 och 10 skulle Du då sätta, där 1 = mycket dåligt och 10 = bästa tänkbara?**

Betyg  
9

Kring rapporteringen kan jag önska lite mer, men de har ändå gjort det som behövs.

**13. Om Du fick betygsätta verksamhetens planering och genomförande av utslussning av klienten, vilket betyg mellan 1 och 10 skulle Du då sätta, där 1 = mycket dåligt och 10 = bästa tänkbara?**

Betyg  
10

Vi har börjat prata om utslussning. De har eftervård och möjlighet att gå på AA möten. Det vore önskvärt om de kunde ha något liknande inne i stan.

**14. Om Du fick betygsätta denna placering ifråga om hur väl den passade/matchade klienten, vilket betyg mellan 1 och 10 skulle Du då sätta, där 1 = mycket dåligt och 10 = bästa tänkbara?**

Betyg  
10

Ingen kommentar.

**15. Skulle Du i ett liknande ärende rekommendera en placering inom samma verksamhet?**

Ja. absolut!

**16. Vilka anser Du är verksamhetens starkaste sidor?**

Bemötande, upplägget, innehållet och att verksamheten är bra för dem som vill komma bort från stan.

**17. Vilka anser Du är verksamhetens svagaste sidor?**

Det vore bra om de kunde ha någon liknande verksamhet närmare stan.

**18. Är det någon typ av tjänst eller kompetens som Du saknar hos den här verksamheten i samband med placeringar?**

Nej. De har allt som krävs, men det skulle vara önskvärt med att få mer information hur deras rutiner är kring urinprovskontroller och vad de har för rutiner kring återfall.

**19. Med utgångspunkt från Dina erfarenheter, vilket betyg mellan 1 och 10 skulle Du då ge verksamheten som en helhetsbedömning, där 1 = mycket dåligt och 10 = bästa tänkbara?**

De ska fortsätta med det fina arbetet, samt det fina bemötandet mot klienterna och uppdragsgivare. Det är en fin sammanhållning där och en bra miljö att vistas i.

Betyg

10

**Övriga kommentarer och synpunkter**

Jag har redan rekommenderat verksamheten till andra.